

PrimePower Batterie

MID-HV10/15/25/30

75kWh

Maximale
Systemerweiterbarkeit

0.6C

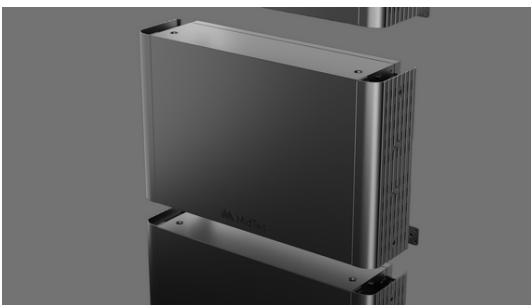
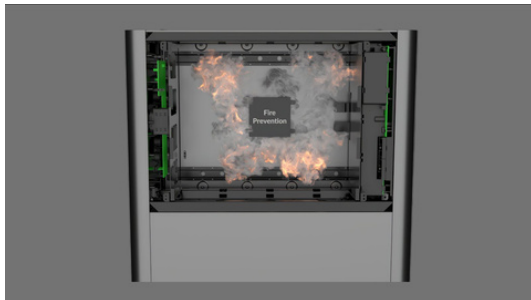
Schnelles Laden/Entladen

8 000

Zyklen
Langzeitzyklus

-20°C~55°C

Breiter Betriebsbereich



✓ Flexibel

- **Unabhängiges BMS** in jedem Modul für verbesserte Leistung und Sicherheit.
- Jede Batterie wird **unabhängig gesteuert**, keine Auswirkungen auf das Zusammenspiel von neuen und alten Batterien.
- **170 mm Tiefe** und Parallelanschlussdesign ermöglichen flexible Installation.
- Modulares Design für einfache Lagerung, Wartung und Austausch.

✓ Sicher

- Eingebaute **Brandschutzschicht** für zusätzlichen Schutz.
- **IP65**-Schutzart, geeignet für Innen- und Außenbereich.
- Entwickelt mit Isolierung, **die doppelten Schutz** durch physische Barrieren und elektronische Sicherung bietet.






✓ Stabil

- **8 000 Langzeitzyklen.**
- **10 Jahre** Garantie

Kontaktiere uns
noch heute.



SCAN ME

Model	MID-HV10	MID-HV15	MID-HV20	MID-HV25	MID-HV30
Systemdemo					
					
Modulnummer	2	3	4	5	6
Nominalkapazität	10kWh	15kWh	20kWh	25kWh	30kWh
Nennleistung	6kW	9kW	12kW	15kW	18kW
Spitzen-Ausgangsleistung	8kW	12kW	16kW	20kW	24kW
Abmessung: W*D*H (mm)	674*170*895*	674*170*1315*	674*170*895* 674*170*895*	674*170*895* 674*170*1315*	674*170*1315* 674*170*1315*
Gewicht (kg)	116	174	232	290	348
Elektronische Parameter					
Batterietyp	LFP- Batterie mit BMS und PCU (DCDC Konverter)				
Nennspannung	400V				
Betriebsspannungsbereich	350~435V				
Ausgangsstrom	7.5A				
Schutzart	IP65				
Installation	Wandmontage oder Bodeninstallation*1 (Bodeninstallation erfordert zusätzliche Basis) (W/D/H=674/170/50mm)				
Betriebstemperaturbereich	- 20°C~ +55°C				
Relative Luftfeuchtigkeit	5%~95%				
Kühlung	Passiv				
Höhe	≤4000m				
Entladetiefe (DoD)	90%				
Kommunikationsanschluss	CAN/RS485				
Lebensdauer					
Zykluslebensdauer	>8 000 Zyklen				
Zertifizierung					
Sicherheit & Zertifizierung	IEC62619(Cell&Pack), IEC62477,,IEC61000,CE, UL1973, UL9540A				
Transport	UN38.3, ROHS, REACH.				

* Die Gesamthöhe beinhaltet eine Basis von +55 mm pro Batteriemodulset.